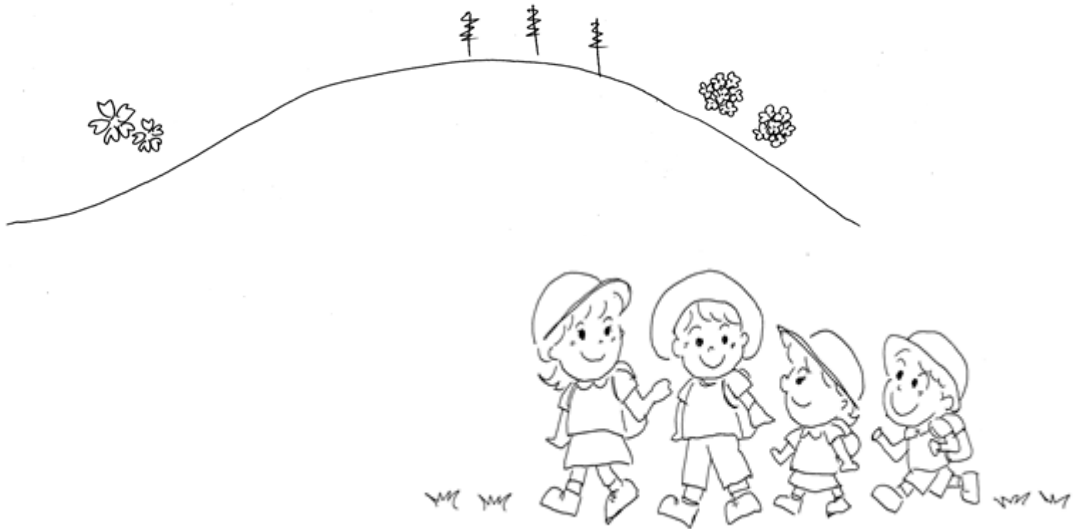


やま し き  
山の四季





にほん きせつ  
日本は4つの季節があります。

はる なつ あき ふゆ  
春・夏・秋・冬 です。

し き  
四季です。

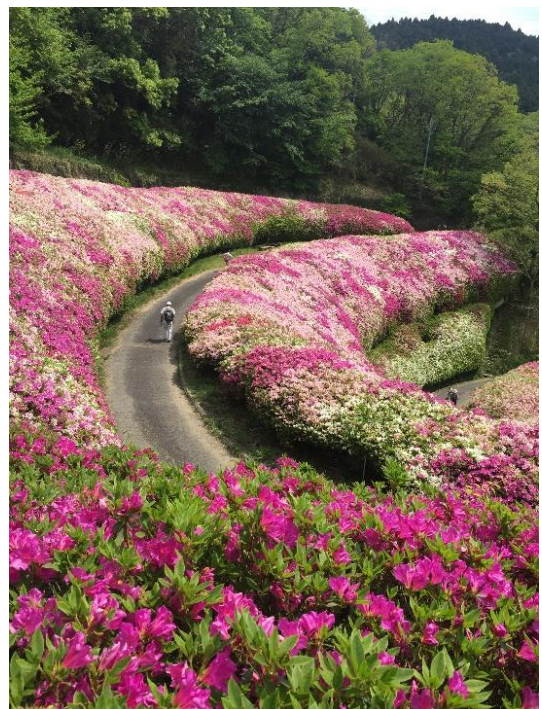


はる  
春です。

さくらが さきます。



つつじも さきます。

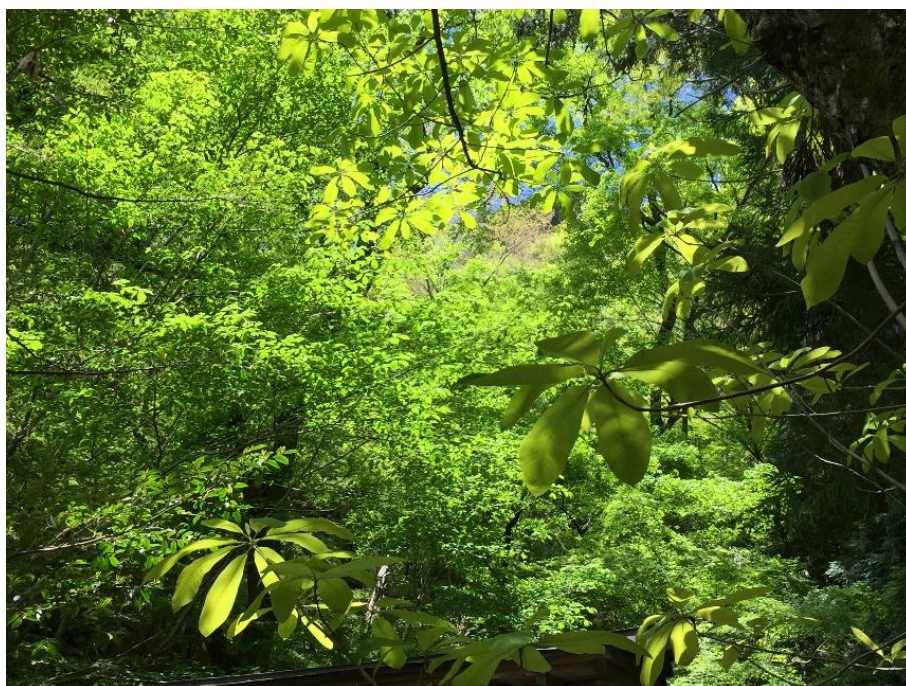


やま いろ ぴん く  
山の色はピンクです。



なつ  
夏です。

あつ  
暑くなります。



やま いろ みどり  
山の色は緑です。



あき  
秋です。

すず  
涼しくなります。

は いろ か  
葉の色が変わります。





やま いろ あか きいろ  
山の色は赤と黄色です。

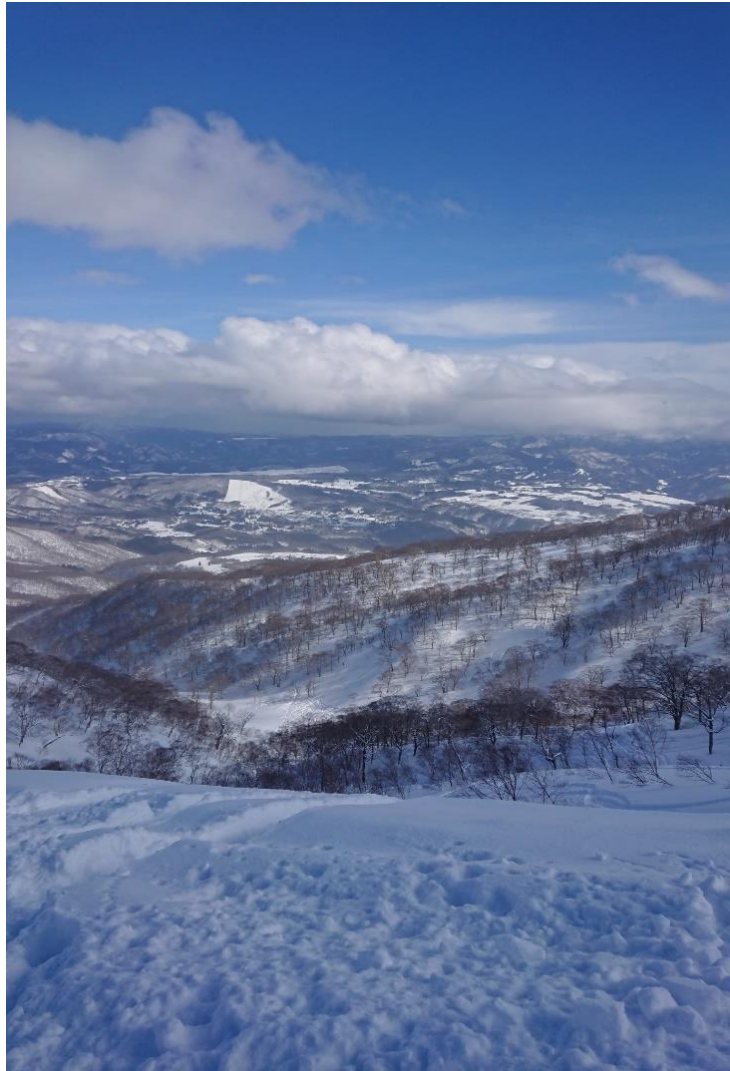


ふゆ  
冬です。

ゆき ふ  
雪が降ります。



やま いろ しろ  
山の色は白です。



みなさんの すきな <sup>きせつ</sup> 季節は  
どれですか。

はる なつ あき ふゆ  
春・夏・秋・冬

いつも <sup>やま</sup> 山は きれいです。

やま し き  
山の四季

2019年<sup>ねん</sup>9月<sup>がつ</sup>

しゃしん ぶん こいずみなおこ  
写真・文：小泉直子

かんしゅう  
監修：Juhaida / Mei Foong